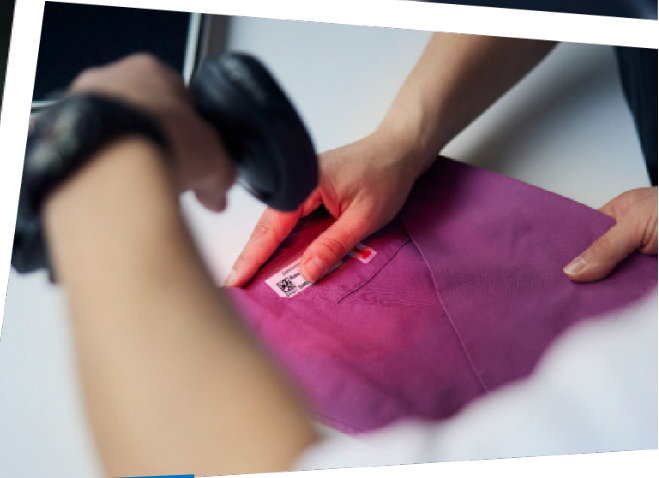
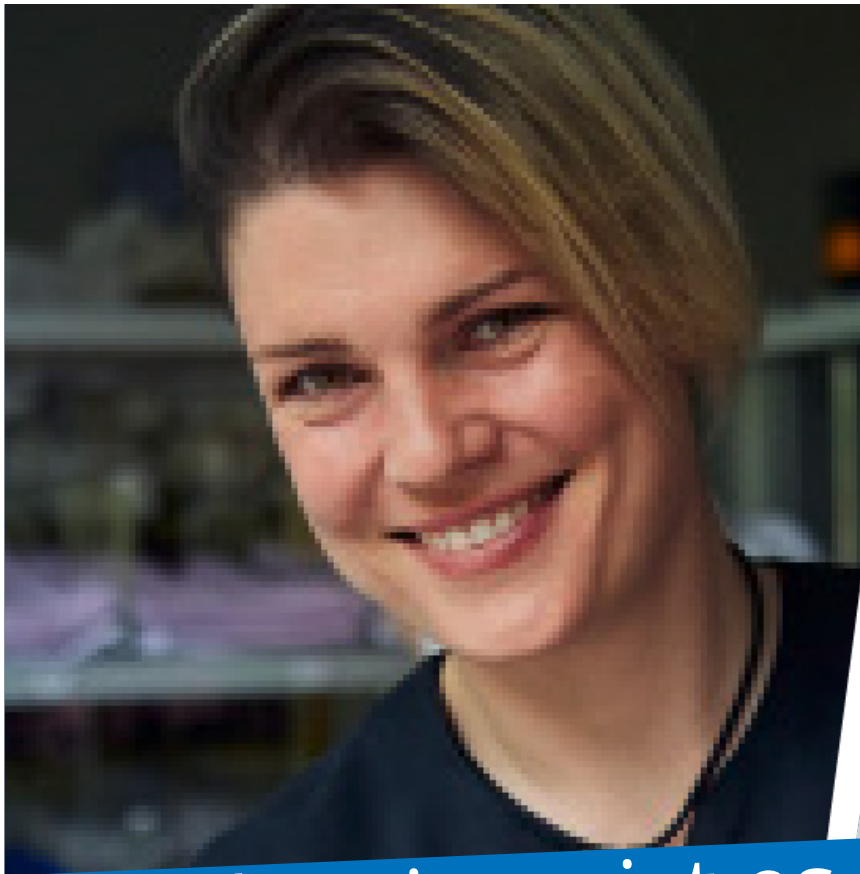




Lebenshilfe
Kreis Ahrweiler

Wir suchen ab sofort eine:
Hauswirtschaftsleitung (m/w/d)
in Voll- oder Teilzeit als Elternzeitvertretung

www.lebenshilfe-ahrweiler.de



Für die einen ist es nur
eine Beschäftigung.

Für mich echte
Arbeit mit Sinn.



Das bringst Du mit:

- Vollendung des 18. Lebensjahres
- ausgeprägte Sozialkompetenz
- Ausbildung als Hauswirtschaftler:in
- erw. Führungszeugnis ohne Eintrag
- PKW-Führerschein

Deine Stärken sind:

- Motivation zum Leiten und Führen
- Organisationstalent
- Verantwortungsbewusstsein
- Durchsetzungsvermögen
- Teamfähigkeit
- körperl. / psych. Belastbarkeit

Von uns kannst Du erwarten:

- Attraktive Vergütung + mtl. Sonderzahlung
- Verständnis für Familie und Sozialleben
- Positives Arbeitsleben und Teamkultur
- 29 Urlaubstage zzgl. 24.12. + 31.12. als Feiertage

Bewerbung Mail: bewerbung@lebenshilfe-ahrweiler.de

Mehr als ein Moment. Teilhabe.

Wir suchen Kolleg*innen, die mit uns Vielfalt gestalten.
Egal, ob als Teilzeitkraft, Quereinsteiger*in
oder Berufsanfänger*in.

#LebenshilfeMomente

Bewerbung Post:

Lebenshilfe Kreis Ahrweiler
Hans-Christian Seifert
Bonner Straße 59a
53424 Remagen-Rolandseck



lebenshilfe.de

[Ein Klick zur Bewerbung](#)