



2019 Jahresprogramm



Lebenshilfe
Kreis Ahrweiler



Unterstützen Sie unsere Arbeit.
Nähere Informationen Seite 36



Seite 4	Ansprechpartner	
Seite 6 Seite 7	Ab ins Wasser Eltern-Down-Gruppe	Frühförderung
Seite 8 Seite 9 Seite 10 Seite 11 Seite 12 Seite 13	Brückenbetreuung Bruderheld & Schwesterherz Elternzeit Familienbrunch JuLe-Treff Spaßtage	Jule
Seite 14 Seite 15 Seite 16 Seite 17 Seite 18 Seite 19 Seite 20 Seite 21 Seite 22 Seite 23 Seite 24 Seite 25	Alltagshelden Buchstabensalat & Zahlenmix Disco Fit und Aktiv durchs Jahr Gartenprojekt Kaisertreff Kegeln Kochkurs Musik „Einfach so“ Rund ums Pferd Spieleabend Werken und Reparieren	Bildung & Freizeit
Seite 27 Seite 28 Seite 29	Bocholt Speyer Mainz	Freizeit für Kinder
Seite 30 Seite 31	Mallorca Zillertal	Freizeit für Erwachsene
Seite 32 Seite 33	Erde - Farbe - Feuer Therapeutisches Reiten	Offene Angebote von Externen
Seite 34/35	Finanzierung	



Liebe Leserinnen und Leser,
neues Jahr, neues Jahresprogramm!

Nach vielen positiven Rückmeldungen im vergangenen Jahr haben wir die Optik unseres Programmheftes beibehalten. Auch ein Großteil der beliebten Kurse und Betreuungsangebote sind wieder mit dabei. Ob „Fit und aktiv durchs Jahr“, Kegeln, der „Kaisertreff“ oder unsere „Alltagshelden“ alles bereits echte Klassiker, die Abwechslung und Spaß garantieren.

Aber natürlich sind auch wieder neue Angebote hinzugekommen. So freuen wir uns, in diesem Jahr das erste Mal ein „Gartenprojekt“ ins Leben gerufen zu haben. Alle kreativen Köpfe, die gerne basteln und reparieren kommen im Kurs „Werken und Reparieren“ auf ihre Kosten.

Im Bereich der Erwachsenen-Ferienfreizeiten haben wir uns mit der Lebenshilfe Bonn zusammengetan. So ist es möglich, ein noch größeres Angebot an abwechslungsreichen Reisezielen anbieten zu können.

Den Reisekatalog der Lebenshilfe Bonn können Sie auch über die Geschäftsstelle in Ahrweiler beziehen.

Wir hoffen, Ihnen wieder eine Menge spannender und abwechslungsreicher Kurse und Freizeiten anbieten zu können und so wieder viele schöne Erlebnisse gemeinsam zu erleben.

Aber schauen Sie am besten selbst, was das neue Jahr mit sich bringt und melden Sie sich gleich an!

Bei Fragen und Anregungen stehen wir Ihnen gerne zur Verfügung.

Ihr Ulrich van Bebber

Vorsitzender der Kreisvereinigung
Ahrweiler e.V.



Ansprechpartner

Frühförderung und Angebote in und um Adenau

Simone Cornely
Tel.: 02641-91770 14
E-Mail: fruehfoerderung@lebenshilfe-ahrweiler.de

Kursangebote und Anfragen für FuD-Betreuungen

Sabine Kather
Tel.: 02642-998437 11
E-Mail: offene-hilfen@lebenshilfe-ahrweiler.de

Ferienfreizeiten für Kinder

Bianca Miebach
Mobil: 0151-55130737
E-Mail: offene-hilfen@lebenshilfe-ahrweiler.de

Ferienfreizeiten für Erwachsene

Meike Heno
Mobil: 0151-55130735
E-Mail: offene-hilfen@lebenshilfe-ahrweiler.de

**Allgemeine Fragen rund um die Arbeit
der Lebenshilfe Kreisvereinigung Ahrweiler ??**

**Geschäftsstelle Ahrweiler
Telefon: 02641-917700
E-Mail: geschaeftsstelle@lebenshilfe-ahrweiler.de**



Datum



Uhrzeit



Treffpunkt



Kosten



Anmeldefrist



AnsprechpartnerIn



Zielgruppe



Zusatzinformation

Sie haben Interesse an einer Ferienfreizeit?

Das freut uns!

Bitte nutzen Sie unsere **Postkarte** und beschriften Sie diese mit dem Namen der Ferienfreizeit, für die Sie sich entschieden haben.

Wichtig:
Absender nicht vergessen!

Sie erhalten eine Bestätigung über den Eingang der Postkarte. Sie sind nicht automatisch angemeldet!

Im Anschluss setzen wir uns gerne mit Ihnen in Verbindung, um gemeinsam zu besprechen, ob all Ihre Wünsche und Bedürfnisse im Rahmen der Ferienfreizeit erfüllt werden – darauf legen wir großen Wert!

Danach erhalten Sie Ihre verbindliche Anmeldebestätigung.



6

Ab ins Wasser



Integratives Babyschwimmen

Behutsame Wassergewöhnung für Kleinkinder mit und ohne Behinderung ab 6 Monaten.

Mit Begleitperson.



Mittwoch und Donnerstag
(außer in Ferien und Feiertagen)



Zwischen 15:30-17:00 Uhr



Levana Schule
St.-Pius-Str. 25 • 53474 Bad Neuenahr



70,00 Euro
8 x 30 Minuten



Anmeldungen jederzeit möglich



Simone Cornely



Kinder ab 6 Monaten mit und ohne Behinderung,
mit Begleitperson



Geleitete integrative Spielstunde im Wasser

Die Kursstunden werden mit abwechslungsreichen Materialien, Spiel und Gesang gestaltet.

Die Kinder erfahren die bewegungsanregende Eigenschaft des Wassers, den Auftrieb und gelangen dank des Wasserwiderstandes zu einer verbesserten Körperwahrnehmung.



Mittwoch und Donnerstag
(außer in Ferien und an Feiertagen)



Zwischen 15:30-17:00 Uhr



Levana Schule
St.-Pius-Str. 25 • 53474 Bad Neuenahr



70,00 Euro
8 x 30 Minuten



Anmeldungen jederzeit möglich



Simone Cornely



Kinder ab 2 Jahren mit und ohne Behinderung,
mit Begleitperson



8

Brückenbetreuung



Wir haben Spaß und die Eltern gehen arbeiten

Die Tage nach einem gesetzlichen Feiertag gestalten wir mit einem spannenden Programm – ein abwechslungsreicher Mix aus Abenteuer, Spiel und Spaß.



Freitag, 31.05.2019

Freitag, 21.06.2019



09:00-15:00 Uhr



Begegnungszentrum

Kaiserplatz 5-13 • 53489 Sinzig



10,00 Euro Sachkosten

zzgl. Fahrdienst und Betreuungskosten



Eine Woche vor dem jeweiligen Termin.

Eine schriftliche Anmeldung ist erforderlich.



Sabine Kather



Kinder mit Behinderung; Geschwister auf Anfrage



Bitte an den Behindertenausweis denken



Mich gibt´s auch noch!

Jenny, die Kursleiterin, steht euch mit vielen Ratschlägen und Antworten zur Seite. Sie spricht aus eigener Erfahrung, denn sie hat selbst eine Schwester mit Beeinträchtigung. Auch mit den anderen Geschwistern könnt ihr euch austauschen. Der Spaß kommt bei gemeinsamen Unternehmungen natürlich nicht zu kurz.



Nach Absprache zwei bis vier Mal im Jahr.
Ihr werden dazu schriftlich eingeladen.



12:00-16:00 Uhr



Begegnungszentrum
Kaiserplatz 5-13 • 53489 Sinzig



Die Sachkosten richten sich nach der jeweiligen Unternehmung und werden vorher bekanntgegeben; zzgl. Fahrdienst



Eine Woche vor dem jeweiligen Termin.
Eine schriftliche Anmeldung ist erforderlich.



Sabine Kather



Geschwister von Kindern mit Behinderung



Eine Plattform zum Austausch mit anderen Eltern von Kindern mit einer Beeinträchtigung

Eine Plattform zum Austausch mit anderen Eltern von Kindern mit einer Beeinträchtigung
Wir beschäftigen uns mit verschiedenen Schwerpunktthemen, die von Ihnen mitbestimmt werden können, tauschen uns aus und knüpfen neue Kontakte.



Alle zwei Monate.



Sie werden schriftlich eingeladen. Gerne können Sie sich hierfür in den Verteiler aufnehmen lassen.

19:30-20:00 Uhr



Begegnungszentrum
Kaiserplatz 5-13 • 53489 Sinzig



Kostenlos



Eine Woche vor dem jeweiligen Termin.
Eine schriftliche Anmeldung ist erforderlich.



Sabine Kather



Eltern von Kindern mit Behinderung



Der Name ist Programm

In gemütlicher Runde sind Kinder mit Behinderung, deren Familie und Freunde herzlich eingeladen vorbeizuschauen.

Wir treffen uns jeden zweiten Monat zum Austausch, Kontakte knüpfen und allem was sonst noch zu einem guten Brunch gehört.



An folgenden Sonntagen von 10:30-12:30 Uhr
in Sinzig:

27.01.2019

31.03.2019

19.05.2019

01.09.2019

10.11.2019

in Adenau:

Hier werden die
Termine gesondert
bekannt gegeben.



Begegnungszentrum Beratungsstelle Adenau
Kaiserplatz 5-13 Hauptstraße 33
53489 Sinzig 53518 Adenau



Kostenlos



Donnerstags vor dem jeweiligen Sonntag.
Eine schriftliche Anmeldung ist erforderlich.



Sabine Kather

Simone Cornely



Kinder mit Behinderung, deren Eltern,
Geschwister und Großeltern



Jede Familie steuert etwas zum Buffet bei



Vielfältige Freizeitangebote für Kinder und Jugendliche

Wir treffen uns, außerhalb der Ferien, einmal im Monat, um unsere Freizeit gemeinsam aktiv zu gestalten.

Bei abwechslungsreichen Ausflügen und Unternehmungen versuchen wir neue Freunde zu finden.



Jeden 1. Samstag im Monat
(außer in den Ferien)



11:00-17:00 Uhr



Begegnungszentrum
Kaiserplatz 5-13 • 53489 Sinzig



Die Sachkosten richten sich nach der jeweiligen Unternehmung und werden vorher bekanntgegeben, zzgl. Fahrdienst und Betreuungskosten



Eine Woche vor dem jeweiligen Angebot.
Eine schriftliche Anmeldung ist erforderlich.



Sabine Kather



Kinder und Jugendliche mit Behinderung
von 6-17 Jahren



Bitte an den Behindertenausweis denken



Abwechslungsreiches und buntes Ferienprogramm

Fünfmal im Jahr bieten wir innerhalb der Schulferien ein spannendes Angebot an Ausflügen und Aktivitäten.

Die Anmeldung kann für einzelne Tage, aber auch sehr gerne für die ganze Woche erfolgen. Die Sachkosten beinhalten Frühstück, Mittagessen, Snacks und Eintrittspreise.



Jeweils von 09:00-15:00 Uhr

Winterkinder: 02.01.-04.01.2019

Osterkinder: 23.04.-26.04.2019

Fereinkinder: 01.07.-05.07.2019

Sommerkinder: 05.08.-09.08.2019

Herbstkinder: 07.10.-11.10.2019



Wird rechtzeitig bekanntgegeben



5,00 Euro Sachkosten

zzgl. Fahrdienst und Betreuungskosten



2 Wochen vor dem Beginn.

Eine schriftliche Anmeldung ist erforderlich.



Sabine Kather



Kinder und Jugendliche mit Behinderung;
Geschwister auf Anfrage



Bitte an den Behindertenausweis und
die Krankenkassenkarte denken



Erste Schritte in die Selbstständigkeit

Dieser Austausch und die Vorbereitung auf einzelne Bereiche des selbstständigen Lebens und Wohnens stehen bei diesem Angebot im Vordergrund. Natürlich kommt der Spaß, im Rahmen von gemeinsamen Kochen und Unternehmungen, nicht zu kurz.



Jeden 2. Samstag im Monat
(außer in den Ferien)



11:00-16:00 Uhr



Begegnungszentrum
Kaiserplatz 5-13 • 53489 Sinzig



Die Sachkosten richten sich nach dem jeweiligen Angebot und werden vorher bekanntgegeben, zzgl. Fahrdienst und Betreuungskosten.



Eine Woche vor dem jeweiligen Termin.
Eine schriftliche Anmeldung ist erforderlich.



Sabine Kather



Jugendliche und Erwachsene mit Behinderung von 16-25 Jahre. Eine Mindestzahl von 6 Teilnehmer*innen ist notwendig.



Zusammen macht es mehr Spaß

Gemeinsam üben wir lesen, rechnen, schreiben und unterstützen uns gegenseitig bei den Aufgaben.

Eine bunte Auswahl an verschiedenen Aufgaben sorgt für abwechslungsreichen Spaß beim Umgang mit Buchstaben und Zahlen.



Montag

(außer in den Ferien und an Feiertagen)



16:00-18:00 Uhr



Begegnungszentrum

Kaiserplatz 5-13 • 53489 Sinzig



Fahrdienst und Betreuungskosten



Eine Woche vor dem jeweiligen Termin.

Eine schriftliche Anmeldung ist erforderlich.



Sabine Kather



Erwachsene mit Behinderung



Party am Kaiserplatz

Von A wie ABBA bis Z wie ZZ-TOP ist für jeden Musikgeschmack etwas dabei.

Dazu kann natürlich auch laut gesungen und getanzt werden.



Die genauen Termine werden rechtzeitig über die Quartalsflyer, unsere Facebookseite und unsere Homepage bekanntgegeben.



Begegnungszentrum
Kaiserplatz 5-13 • 53489 Sinzig



1,00 Euro Eintritt



Eine Woche vor dem jeweiligen Termin



Sabine Kather



Jugendliche (ab 16 Jahre) und Erwachsene
mit und ohne Behinderung



Spiel, Sport und Spaß... hier gibt's von allem etwas

Wir entdecken zusammen verschiedene Arten von Bewegungsspielen, erforschen unterschiedliche Sportarten und lernen spielerisch auf eine leichte Weise fit zu werden und es auch zu bleiben.



Jeden letzten Samstag im Monat
(auch in den Ferien)



ab 14:00 Uhr



Beratungsstelle Adenau
Hauptstraße 33 • 53518 Adenau



Fahrdienst und Betreuungskosten



Eine Woche vor dem jeweiligen Termin.
Eine schriftliche Anmeldung ist erforderlich.



Simone Cornely



Kinder, Jugendliche und Erwachsene
mit Behinderung



Bitte an bequeme Kleidung denken



Wir ernten, was wir säen!

Hast du einen grünen Daumen oder möchtest gerne lernen wie man mit Pflanzen umgeht?

Dann bist du in diesem Angebot genau richtig!

Wir treffen uns einmal monatlich: Säen, hegen, pflegen und ernten stehen auf dem Programm.

Ermöglicht wird uns dieses Projekt durch die „Frankensiedlung Nithrindorp“ in der Grafschaft.



An folgenden Samstagen von März bis Oktober:

23.03.2019 04.05.2019 25.05.2019 29.06.2019

20.07.2019 24.08.2019 28.09.2019 26.10.2019



11:00-17:00 Uhr



Begegnungszentrum

Kaiserplatz 5-13 • 53489 Sinzig



5,00 Euro Sachkosten

zzgl. Fahrdienst und Betreuungskosten



Eine Woche vor dem jeweiligen Termin.

Eine schriftliche Anmeldung ist erforderlich.



Sabine Kather



8 Teilnehmer*innen



Ein buntes Ausflugsprogramm erwartet euch

Wir treffen uns einmal im Monat und machen mit der Gruppe schöne Ausflüge ins Museum, den Zoo, zur Kirmes oder auf den Weihnachtsmarkt.



Jeden 3. Samstag im Monat
(außer in den Sommerferien)



10:00-17:00 Uhr



Begegnungszentrum
Kaiserplatz 5-13 • 53489 Sinzig



Die Sachkosten richten sich nach der jeweiligen Unternehmung und werden vorher bekanntgegeben, zzgl. Fahrdienst und Betreuungskosten



Eine Woche vor dem jeweiligen Termin.
Eine schriftliche Anmeldung ist erforderlich.



Sabine Kather



Erwachsene mit Behinderung



Bitte an den Behindertenausweis denken



Alle Neune!

Alle zwei Wochen versuchen wir in gemütlicher Runde alle Kegel abzuräumen und kegeln unsere(n) „König-/in“ aus. Darüber hinaus bleibt genug Zeit mit alten Freunden ins Gespräch zu kommen und neue Mitspieler in Ruhe kennenzulernen.



Gruppe 1 (Betreutes Wohnen):
jeden 1. und 3. Freitag im Monat
(außer in den Ferien und an Feiertagen)

Gruppe 2 (Lebenshilfehaus):
jeden 2. und 4. Freitag im Monat
(außer in den Ferien und an Feiertagen)



14:30-16:30 Uhr



Begegnungszentrum
Kaiserplatz 5-13 • 53489 Sinzig



Fahrdienst und Betreuungskosten



Eine Woche vor dem jeweiligen Termin.
Eine schriftliche Anmeldung ist erwünscht.



Sabine Kather

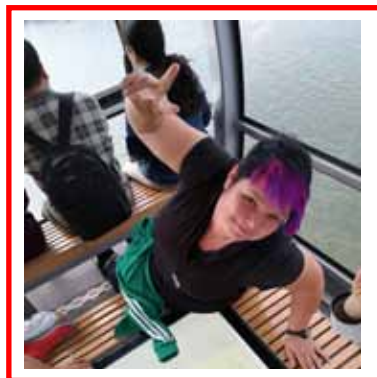


Erwachsene mit Behinderung



Gesunde Ernährung - lecker und leicht gemacht

Zusammen schälen, schneiden, kochen, braten und dann gemeinsam essen – so macht gesunde Ernährung Spaß. Eigene Rezeptvorschläge und Wünsche sind natürlich willkommen.



An folgenden Samstagen von 12:00-14:30 Uhr:

26.01.2019 23.02.2019 30.03.2019



25.05.2019 29.06.2019 31.08.2019

28.09.2019 26.10.2019 30.11.2019



Begegnungszentrum

Kaiserplatz 5-13 • 53489 Sinzig



5,00 Euro Sachkosten

zzgl. Fahrdienst und Betreuungskosten



Eine Woche vor dem jeweiligen Termin.

Eine schriftliche Anmeldung ist erwünscht.



Sabine Kather



Erwachsene mit Behinderung



Musik „Einfach so“

In gemütlicher Atmosphäre treffen wir uns, um zu tanzen, zu musizieren, Musik zu hören oder selber zu singen.

Mit euren Vorlieben und Interessen könnt ihr euch jederzeit einbringen und bestimmt mit, was gemacht wird.



An folgenden Dienstagen:

15.01.2019	29.01.2019	12.02.2019
12.03.2019	26.03.2019	09.04.2019
07.05.2019	21.05.2019	04.06.2019
18.06.2019	13.08.2019	27.08.2019
10.09.2019	24.09.2019	15.10.2019
29.10.2019	12.11.2019	26.11.2019
10.12.2019		



16:45-17:45 Uhr



Begegnungszentrum
Kaiserplatz 5-13 • 53489 Sinzig



Fahrdienst und Betreuungskosten



Eine schriftliche Anmeldung ist erwünscht



Sabine Kather



Erwachsene mit Behinderung



Deine aktive Pferdezeit

Wir beschäftigen uns mit der Pflege z.B. Putzen und der Versorgung z.B. Füttern oder Stallarbeit von Pferden.

Gemeinsam mit den Pferden wollen wir uns bewegen und machen Spaziergänge in der Natur.

Mehr Infos unter www.lenihof.de



1 x monatlich; Planung für das erste Quartal:

26.01.2019 23.02.2019 23.03.2019

Weitere Termine werden zeitnah bekanntgegeben.



14:00-15:30 Uhr



Begegnungszentrum

Kaiserplatz 5-13 • 53489 Sinzig



30,00 Euro pro Teilnehmer*innen (ab 4 Personen)

zzgl. Fahrdienst und Betreuungskosten



Eine Woche vor dem jeweiligen Termin.

Eine schriftliche Anmeldung ist erwünscht.



Sabine Kather



Wetterfeste Kleidung und feste Schuhe sind wichtig!



24

Spieleabend



Spiel, Spaß und Spannung beim geselligen Spieleabend

Einmal im Monat treffen wir uns in der Beratungsstelle in Adenau, um den Tag in gemütlicher Runde mit Gesellschafts- und Kartenspielen gemeinsam ausklingen zu lassen.



Jeden 2. Samstag im Monat
(auch in den Ferien)



18:00-19:30 Uhr



Beratungsstelle Adenau
Hauptstraße 33 • 53518 Adenau



Fahrdienst und Betreuungskosten



Einen Tag vor dem jeweiligen Angebot.
Eine schriftliche Anmeldung ist erwünscht.



Simone Cornely



Kinder, Jugendliche und Erwachsene
mit Behinderung



Eigene Spiele können gerne mitgebracht werden



Sägen, schrauben, kleben und hämmern

In diesem Kurs werken wir mit unterschiedlichen Materialien, reparieren Fahrräder, basteln Nützliches und lernen verschiedene Werkzeuge kennen.



Jeden zweiten Freitag im Monat
(außer in den Ferien und nach Feiertagen)



14:30-17:30 Uhr



Begegnungszentrum
Kaiserplatz 5-13 • 53489 Sinzig



Die Sachkosten richten sich nach den jeweiligen Materialien und werden vorher bekanntgegeben, zzgl. Fahrdienst und Betreuungskosten



Eine Woche vor dem jeweiligen Termin.
Eine schriftliche Anmeldung ist erwünscht.



Sabine Kather



Jugendliche (ab 16 Jahre) und Erwachsene
mit und ohne Behinderung



wir Reisen

Sie erreichen uns unter den Rufnummern:
0228 - 555 8432-80 /-81/-83/-84

Gerne öffnen wir die Urlaubsangebote der Lebenshilfe Bonn auch Kunden aus Ahrweiler. Dabei bieten wir Ihnen mit **wir Reisen** nicht nur eine Vielfalt an Zielen für begleitete Reisen an, sondern haben auch alle Reisen klar definierten Varianten zugeordnet. So finden Sie leicht Ihre Wunschreise.

- **wir Reisen auf eigene Faust**

Die Reisen dieser Serie wenden sich an Menschen, die wenig Pflege und geringe Begleitung benötigen. Wenn Sie mit einem Betreuungs-Schlüssel von 1:6 bis 1:7 auskommen, gerne in mittelgroßen Gruppen reisen und nicht unbedingt ein Vortreffen benötigen, sind Sie bei dieser Variante richtig. Wir reisen 2019 unter anderem mit dem Schiff nach London, nach Hamburg, Mallorca und Schweden.

- **wir Reisen körperlich aktiv**

Dies ist die Reisevariante für aktive Urlauber, die sich bewegen möchten oder ein besonders intensives Besichtigungsprogramm schätzen. **wir Reisen** organisiert 2019 mehrere Wander-, eine Fahrrad- sowie eine Segel-Reise.

- **wir Reisen rundum betreut**

Die Reisen dieser Variante können gut an Ihre Bedürfnisse angepasst werden. Kleine Reisegruppen, ein hoher Betreuungs-Schlüssel, Reise-Vortreffen und eine Durchführungs-Garantie sind Kennzeichen dieser Angebote. Wir reisen 2019 in die Eifel, nach Usedom, München und in die Normandie.

Ab Mitte November senden wir Ihnen gerne unseren Reisekatalog für die Saison 2019 zu!



Lebenshilfe
Bonn
Willkommen im **wir**



Wir erkunden das Münsterland

Auf dem Programm steht, unter anderem, dass Zwillbrocker Venn, aus einem Tiefmoor entstandene Natur- und Vogelschutzgebiet und das Wunderland Kalkar, ein Kernkraftwerk, das nie in Betrieb genommen wurde.



25.02.-02.03.2019



Kosten auf Anfrage



14.01.2019

Eine schriftliche Anmeldung ist erforderlich



Bianca Miebach



Kinder und Jugendliche von 11-17 Jahre



8 Teilnehmer*innen

**Weil es so schön war, fahren wir noch einmal hin**

Aufgrund der großen Nachfrage im letzten Jahr, reisen wir auch in diesem Jahr nach Speyer. Somit bieten wir nochmals die Möglichkeit für einen Besuch, unter anderem, im Technikmuseum, dem Reptilium und vielleicht können wir sogar den Hockenheimring besuchen.



22.07.-27.07.2019



Kosten auf Anfrage



31.05.2019

Eine schriftliche Anmeldung ist erforderlich



Bianca Miebach



Kinder und Jugendliche von 11-17 Jahre



8 Teilnehmer*innen



Unsere Landeshauptstadt erwartet uns

Auf uns wartet, unter anderem, ein Zeppelin-Museum, ein Vogelpark, der Opel-Zoo (Tierpark) und eine Rundfahrt über den Frankfurter Flughafen.



29.09.-04.10.2019



Kosten auf Anfrage

31.07.2019



Eine schriftliche Anmeldung ist erforderlich



Bianca Miebach



Kinder und Jugendliche von 6-17 Jahre



8 Teilnehmer*innen



Wir sind reif für die Insel

In Can Picafort liegt unser Hotel. All-Inclusive-Verpflegung und Übernachtung im Doppelzimmer mit Bad, Dusche, WC und Klimaanlage sind für uns gebucht.

Der kleine Ort lädt zum Bummeln ein, am Strand und in den Bergen wandern wir.



03.05.-10.05.2019



Kosten auf Anfrage



31.01.2018



Meike Heno



Erwachsene die gerne wandern und viel unterwegs sein können



8 Teilnehmer*innen

Einzelbetreuung auf Anfrage



Koch- und Wanderfreizeit für Erwachsene

Im Sommer wandern wir auf hohen Bergen. Wir schauen Murmeltiere und kochen gemeinsam leckere Gerichte. Unser Haus liegt hoch über dem Tal und lädt zur Erholung ein.



06.07-13-07.2019



Kosten auf Anfrage



31.01.2018



Meike Heno



Erwachsene die gerne wandern und
viel unterwegs sein können



8 Teilnehmer*innen



Das Atelier „Erde – Farbe – Feuer“ bietet ein breites Spektrum an Möglichkeiten, Naturmaterialien und -werkstoffe wie Ton, Holz, Stein u. v. m. zu entdecken und mit ihnen eigene kreative Fähigkeiten zu entwickeln

Naturerlebnisse mit allen Sinnen werden zu Kunstwerken. Angebote für Kinder (ab Vorschulalter), Jugendliche und Erwachsene.

Seit 2013 mit zahlreichen Projekten im Landesprogramm „Jedem Kind seine Kunst“.

Eine Zusammenarbeit
findet auch im Rahmen
der Späßtage
und
des JuLe-Treffs statt.

Bernadette Heeb-Klöckner

Bentger Feld 4
53501 Grafschaft-Nierendorf

Mobil: 0173-2478600

Telefon: 02641-201577

E-Mail: bernadette.heeb-kloeckner@gmx.de

Homepage: www.bernadette-heeb-kloeckner.de



Heilpädagogisches Voltigieren und Reiten

Hier geht es darum, die individuelle und soziale Reife von verhaltensauffälligen, lern- oder geistig behinderten, bzw. psychisch kranken Menschen erfolgreich zu beeinflussen und zu fördern. Dabei werden die Grundzüge im Voltigieren und Reiten vermittelt.

Einzelstunde

für Kinder und Jugendliche mit Behinderung

Gruppenangebot

für Kinder und Jugendliche mit Behinderung

Aktivgruppe

Gruppenangebot für Erwachsene mit Behinderung



Vereinbaren Sie eine Schnupperstunde (Kosten: 5,00 Euro) und lernen Sie mich und meine Therapiepferde einmal kennen.

Wir freuen uns auf Sie!

Eine Zusammenarbeit findet auch im Rahmen der Spaßtage statt.

Leni Weber

Heilerziehungspflegerin
Kindheitspädagogin B.A
Reittherapeutin IPTH
Zissener Weg 3
56651 Brenk

Mobil: 0178-2386178
Telefon: 02655-6749045



Preise

Die Preise für unsere Angebote entnehmen Sie bitte der aktuellen Preisliste.

Fahrdienst

Für alle Angebote bieten wir auch gerne einen Fahrdienst an. Gerne erhalten Sie vorab ein entsprechendes Angebot.

Freizeiten

Die Preise der geplanten Freizeiten können angefragt werden. Bei Bewilligung von Drittmitteln kann sich der Sachkostenanteil reduzieren. Diese Zuschüsse reichen wir selbstverständlich an Sie weiter, sobald wir die Fördergelder erhalten.

Zu Abrechnungsmöglichkeiten der Freizeiten beraten wir Sie gerne individuell.

Betreuung von Geschwisterkindern

Bei der Mitbetreuung von Geschwisterkindern mit Behinderung werden für beide Kinder die Stundensätze der Gruppenbetreuung aus den Pflegebudgets berechnet.

Bei der Betreuung von Geschwisterkindern ohne Behinderung erfolgt die Abrechnung des Geschwisteranteils mit Behinderung zum Stundensatz der Gruppenbetreuung aus den Pflegebudgets, für die Geschwisterkinder ohne Behinderung berechnen wir ebenfalls den Stundensatz der Gruppenbetreuung, müssen ihn aber als Selbstzahler in Rechnung stellen.

Absage von gebuchten Betreuungen

Absagen bis 3 Tage vor der geplanten Betreuung sind kostenfrei.

Absagen bis 24 Stunden vor der geplanten Betreuung müssen wir leider die geplante Betreuungszeit in Rechnung stellen.

Erreichbarkeit

Während der jeweiligen Kurse und Angebote sind wir unter der Nummer 0151-55130743 für Sie erreichbar!

Bei Fragen sprechen Sie uns einfach an!



Preisliste 2019

Einzelbetreuung	28,99 € pro Stunde	Entlastungs- beitrag
Hausbesuchspauschale	6,17 € pro Einsatz	
Gruppenbetreuung	18,84 € pro Stunde	

Hauswirtschaft	24,60 € pro Stunde	Verhinderungs- pflege §39 / Selbstzahler
Assistenzkraft	37,36 € pro Stunde	
Fachkraft	44,68 € pro Stunde	

Alltagshelfer	38,22 € pro Stunde	Eingliederungs- hilfe
Fachleister	56,58 € pro Stunde	

An- und Abfahrt zusätzlich	0,90 pro km	Selbstzahler
Fahrdienst	0,90 pro km	
Zusatzfahrten in Betreuung	0,30 pro km	

Gültig ab 01.01.2019



Sie möchten wissen, wie Sie uns und unsere Arbeit unterstützen können?

*Werden Sie Mitglied!

So können Sie uns und unsere (Vereins-)Arbeit sowohl aktiv (als auch passiv mit Ihrem Mitgliedsbeitrag) unterstützen.

*Spenden Sie!

Sie können uns gerne jederzeit eine Spende zukommen lassen – einmalig oder aber auch mehrmals, zum Beispiel monatlich als Dauerauftrag. Ihre Spende kann unserer allgemeinen Arbeit zufließen oder auch projekt-/ bereichsbezogen sein. Jeder Cent hilft.

*BFD/FSJ

Sie können auch ein Freiwilliges Soziales Jahr (FSJ) oder einen Bundesfreiwilligen Dienst (BFD) in einer unserer Einrichtungen ableisten.

*Ehrenamt

Oder Sie werden ehrenamtliche Mitarbeiterin bzw. ehrenamtlicher Mitarbeiter. Gegen eine kleine Aufwandsentschädigung helfen Sie an den verschiedensten Stellen mit.

*Ehrenoma/ Ehrenopa

Als „Ehrenoma/ Ehrenopa“ helfen Sie in der Freizeitbegleitung und entlasten die gesamte Familie, indem Sie mit Ihrer Zeit und Erfahrung beeinträchtigten Kindern/ Jugendlichen ein paar schöne Stunden „schenken“.

*Stellenangebote

Sie können sich vorstellen auch hauptamtliche Arbeit zu leisten? Dann schicken Sie uns einfach eine Initiativbewerbung. Wir suchen immer wieder Unterstützung in unseren Teams.

Nähere Informationen zu den einzelnen Punkten finden Sie auf unserer Homepage (www.lebenshilfe-ahrweiler.de) oder Sie rufen uns einfach an bzw. kontaktieren uns per E-Mail.

Geschäftsstelle Lebenshilfe Kreisvereinigung Ahrweiler e. V.
Marktplatz 11
53474 Bad Neuenahr-Ahrweiler
Telefon: 02641-91770 14
E-Mail: geschaeftsstelle@lebenshilfe-ahrweiler.de



Unser Angebot umfasst eine kompetente und unverbindliche Beratung.

Neben Ihren individuellen Fragen und persönlichen Problemstellungen informieren wir Sie gerne zu folgenden Themen:

Vermittlung unserer Leistungsangebote:

- Frühförderung
- Sozialhilfe/ Ambulant unterstütztes Wohnen (AuW)
- Stationäres Wohnen
- Kurzzeitunterbringung
- Familienpflegeplatz
- Familienunterstützender Dienst (FuD)
- Bildungs-, Trainings- und Freizeitangebote
- Menschen mit erworbenen Hirnschädigungen

Antragstellung

Teilhabeplanung

Finanzierungsmöglichkeiten

- Pflegegeld
- Entlastungsbetrag
- Verhinderungspflege
- Persönliches Budget

Nähere Informationen erhalten Sie auf den folgenden Seiten!



Stationäres Wohnangebot

Kurzzeitunterbringung

Lebenshilfehaus Sinzig

Das Lebenshilfehaus (LHH) in Sinzig ist ein stationäres Wohnheim für erwachsene Menschen mit Behinderung.

In abgestuften Wohnformen leben 39 BewohnerInnen in stationären Wohngruppen oder kleinen Wohngemeinschaft.

Neben den vollbetreuten Wohngruppen werden die BewohnerInnen der abgestuften Wohnformen gezielt auf ein selbstständiges Leben in ambulanten Wohnformen vorbereitet. Die Wohnform orientiert sich am Leistungsstand der Bewohner.

Das LHH bietet für erwachsene Menschen mit Behinderung zwei Kurzzeitplätze an.

Wenn BetreuerInnen oder Eltern die Versorgung nicht selbst übernehmen können, bietet das Lebenshilfehaus in Sinzig zwei Kurzzeitplätze auf den vollbetreuten Wohngruppen an.

Die Gäste werden in den Gruppenalltag integriert und erhalten eine individuelle, umfassende Betreuung durch geschultes Fachpersonal.

Keine schwerstpflegebedürftigen Personen.

Eventuelle Kostenübernahme durch den Sozialleistungsträger nach Prüfung der Anspruchsvoraussetzungen möglich.

Lebenshilfehaus Sinzig
Pestalozzistraße 7
53489 Sinzig
Telefon: 02642-90797 11
E-Mail: info@lebenshilfe-ahrweiler.de



Frühförderung

Wir bieten individuell ausgerichtete Frühförderung im häuslichen Umfeld unter Berücksichtigung des gesamten Familiensystems.

Zielgruppe:

Das Angebot richtet sich an Eltern von Kindern mit Behinderung, Entwicklungsverzögerungen und/ oder drohender Behinderung.

Unsere Angebote:

- Ganzheitliche, familienorientierte sowie heilpädagogische Frühförderung im Sinne einer möglichst weitreichenden Integration in die Gesellschaft
- Vorbeugende Hilfe und Unterstützung
- Einzel- sowie Gruppenangebote
- Anleitung und Hilfestellung
- Elternarbeit
- Selbsthilfegruppen
- Eltern-Kind-Gruppen
- Spielkreis
- Beratung
- Vernetzung von Hilfen
- Zusammenarbeit mit anderen Institutionen

Kommen Sie am besten gleich nach der Geburt Ihres Kindes auf uns zu. Wir unterstützen Sie schnell und unbürokratisch. Die anfallenden Kosten werden bei Vorliegen der Antrags-Voraussetzungen von dem zuständigen Sozialleistungsträger übernommen.

Frühförderung
Lebenshilfe Kreisvereinigung Ahrweiler e. V.
Marktplatz 11
53747 Bad Neuenahr-Ahrweiler
E-Mail: fruehfoerderung@lebenshilfe-ahrweiler.de

Termine nach Vereinbarung



Familienunterstützender Dienst (FUD)

Angebot der Offenen Hilfen:

Entlastung und Freiräume zur Erholung für die Bezugspersonen – eine selbstbestimmte Freizeitgestaltung für Kinder und Erwachsene mit Beeinträchtigung.

Wir beraten, begleiten und unterstützen Menschen mit Beeinträchtigung und deren Familien. Darüber hinaus bieten wir den Rahmen für einen Austausch untereinander. Sie können unser Angebot regelmäßig oder zeitnah abrufbar wahrnehmen.

Die Betreuung kann bei Ihnen Zuhause, außer Haus, als Einzel- oder Gruppenangebot in Anspruch genommen werden.

Zu unserem Angebot gehören:

- Einzel- und Gruppenaktivitäten
- Betreuungen Zuhause
- Kursangebote
- Aktivitäten am Wochenende
- Ferienfreizeiten
- Beratung
- Begleitung

Die Kranken- bzw. Pflegekassen und/oder die Sozialämter übernehmen in der Regel die Kosten für die Inanspruchnahme unseres Angebotes. Diese Leistungen können Sie beantragen. Bei der Beantragung helfen wir Ihnen gerne.

- Pflegegeld
- Entlastungsbetrag
- Verhinderungspflege
- Persönliches Budget

Standort Sinzig:

Kaiserplatz 5-13 • 53489 Sinzig
Telefon: 02642-998437 12

Standort Adenau:

Hauptstr. 33 • 53518 Adenau
Telefon: 02691-9382545

E-Mail: offene-hilfen@lebenshilfe-ahrweiler.de



Ambulant unterstütztes Wohnen (AuW)

- Antragstellung
- Teilhabeplanung
- Finanzierungsmöglichkeiten
- zum Beispiel Persönliches Budget, Pflegegeld, Verhinderungspflege, zusätzliche Betreuungsleistungen
- Vermittlung unserer Leistungsangebote
- zum Beispiel Freizeitangebot, Bildungs- und Trainingsangebote, ambulant betreutes Wohnen, Sozialpädagogische Familienhilfe

Menschen mit erworbener Hirnschädigung und deren Angehörige

- Tagesbetreuung
- Betreuung Zuhause
- Finanzierungsmöglichkeiten
z.B. Pflegegeld, Verhinderungspflege, zusätzliche Betreuungsleistungen
- berufliche Perspektiven
- Beratung für Angehörige

Standort Sinzig:

Kaiserplatz 5-13 • 53489 Sinzig
Telefon: 02642-998437 11



Bei uns erhalten Menschen mit Behinderung sowie ihre Angehörigen Antworten auf Fragen, die sich um individuelle Fördermöglichkeiten, allgemeine Hilfsangebote oder auch finanzielle Unterstützung drehen.

Geschäfts- und Beratungsstelle

Am Marktplatz 11 • 53474 Bad Neuenahr-Ahrweiler
Telefon: 02641-91770 0
Fax: 02641-91770 17
E-Mail: geschaeftsstelle@lebenshilfe-ahrweiler.de

Offene Hilfen am Kaiserplatz Begegnungs- und Beratungszentrum

Kaiserplatz 5-13 • 53489 Sinzig
Telefon: 02642-998437 11
Fax: 02642-998437 17
E-Mail: offene-hilfen@lebenshilfe-ahrweiler.de

Offene Hilfen Adenau Beratungsstelle

Hauptstraße 33 • 53518 Adenau
Telefon: 02691-9382545
Fax: 02691-9377689
E-Mail: offene-hilfen@lebenshilfe-ahrweiler.de

Lebenshilfe am Wadenheimer Platz Begegnungs- und Beratungszentrum

Jesuitenstraße 19 • 53474 Bad Neuenahr-Ahrweiler
Telefon: 02641-9114798
E-Mail: offene-hilfen@lebenshilfe-ahrweiler.de



Vereinssitz: Marktplatz 11, 53474 Ahrweiler
 ☎ 02641/91770-0 Telefax: 02641/91770-17
 e-mail: geschaeftsstelle@lebenshilfe-ahrweiler.de

www.lebenshilfe-ahrweiler.de

BEITRITTSERKLÄRUNG

Ich erkläre hiermit meinen Beitritt zur:



Mitglied-/ Mandatsnummer _____ (wird vom Verein ausgefüllt) Gläubiger-Identifikationsnummer (CI/Creditor Identifier): DE31LHK00000171780
--

Ich bin (Zutreffendes bitte ankreuzen):

- Eltern(teil)/Angehörige(r)
 Förderer(in)
 Betroffene(r)

Ich bin bereit, einen Jahresbeitrag von _____ € steuerbegünstigt zu zahlen.
 (Mindestbeitrag 35,00 €)

Name, Vorname: _____ geb. am _____

Anschrift: _____

Telefon-Nr.: _____

e-mail: _____

_____, den _____

Unterschrift

Wie sind Sie auf uns aufmerksam geworden? _____

Eine Kopie des Antrags wird Ihnen zugeschickt.

* Erteilung eines SEPA Lastschriftmandats zum Einzug von Mitgliedsbeiträgen

Ich/Wir ermächtigen Sie, Zahlungen von meinem/unsere(n) Konto mittels Lastschrift einzuziehen. Zugleich weise(n) ich/wir mein/unser Kreditinstitut an, die von der Lebenshilfe Kreisvereinigung Ahrweiler e.V. auf mein/unser Konto gezogene Lastschriften einzulösen.

Hinweis: Ich kann/Wir können innerhalb von acht Wochen, beginnend mit dem Belastungsdatum, die Erstattung des belasteten Betrags verlangen. Es gelten dabei die mit meinem/unsere(n) Kreditinstitut vereinbarten Bedingungen.

Kreditinstitut: _____

IBAN: DE _____

BIC (1): _____

_____, den _____

Unterschrift

Vor dem Einzug einer SEPA-Basis-Lastschrift werden Sie mich/uns über den Einzug dieser Verfahrensart unterrichten.

(1) Hinweis: Ab dem 01.02.2014 kann die Angabe des BIC entfallen, wenn die IBAN mit DE beginnt.

Vereinsregister:
 Amtsgericht Koblenz Nr. 11311
Vorsitzender:
 Ulrich van Bebber
Stellvertretende Vorsitzende:
 Dr. Hans-J. Stollens
 Karin Friele

Geschäftskonto:
 Volksbank Koblenz Mittelrhein eG
 BIC GENODE51KOB
 IBAN DE09 5709 0000 7126 9090 00

Spendenkonto:
 Kreissparkasse Ahrweiler
 BIC MALADE51AHR
 IBAN DE81 5775 1310 0000 8211 24
 Volksbank RheinAhrEifel eG
 BIC GENODE01BNA
 IBAN DE28 5776 1591 0024 1330 01

